



**Vielfältig. Lebendig. Teilhabe.**  
**- Das SFZ Förderzentrum**

## Einleitung

Das SFZ ist ein vielfältiges, lebendiges Unternehmen mit langer Tradition. Ausgehend von der 1905 gegründeten Landesanstalt für Blinde, bildet die Rehabilitation von Menschen mit Seheinschränkung einen Schwerpunkt unseres Tuns. Weitere Unternehmungen sind in den letzten Jahrzehnten hinzugekommen oder haben sich weiterentwickelt.

So ist das gegründete Inklusionsunternehmen SFZ CoWerk gGmbH zu einem großen regionalen Anbieter von Dienstleistungen und zuverlässigen Arbeitgeber für Menschen mit Behinderung herangewachsen.

Das berufliche Bildungs- und Weiterbildungsangebot orientiert sich an den Erfordernissen der Gesellschaft und betrachtet die mitgebrachte Kompetenz des Einzelnen im Prozess der Wissenserlangung.

Im Bereich Wohnen & Tagesstruktur und in unserer Werkstatt verbinden sich Betreuung, Wohnen, tagesstrukturierende Maßnahmen und die Beschäftigung von Menschen mit Behinderung. Das Sicherheitsempfinden, die Zuverlässigkeit und das Geborgensein der Teilnehmer haben einen hohen Stellenwert.

# Historie

**1905**

Feierliche Einweihung der Königlich-Sächsischen Landeserziehungsanstalt für Blinde und Schwachsinnige in Chemnitz

**1966**

Umbenennung der Blindenanstalt in „Rehabilitationszentrum für Blinde“

**1991**

Internationaler Bund und Nikolauspflge Stuttgart gründen die SFZ Berufsbildungswerk für Blinde und Sehbehinderte Chemnitz gGmbH

**1996**

Berufsfachschule für Physiotherapie und Förderberufsschule wechseln in die Trägerschaft des Berufsbildungswerkes

# Historie

## 2002

Internationaler Bund und Nikolauspflge Stuttgart gründen die SFZ Sächsisches Förderzentrum Chemnitz gGmbH  
Die SFZ Sächsisches Förderzentrum Chemnitz gGmbH gründet das Inklusionsunternehmen SFZ CoWerk gGmbH.

## 2016

Die SFZ Förderzentrum gGmbH und SFZ Berufsbildungswerk für Blinde und Sehbehinderten gGmbH verschmelzen zur SFZ Förderzentrum gGmbH.

## Fakten

- **Geschäftsführung:**  
Axel Brückom | Dirk Glowka;  
Prokuristin: Gabriele Schröer
- **Gesellschafter:**  
Internationaler Bund und Nikolauspfllege  
Stuttgart
- **Mitarbeitende:**  
Förderzentrum: 441, davon 28 Menschen mit  
Behinderung/Gleichstellung  
CoWerk: 420, davon 164 Menschen mit  
Behinderung/Gleichstellung
- 251 Auszubildende, davon 43 in der  
Berufsfachschule
- Werkstattmitarbeitende: 83
- Größe des Geländes: ca. 24 ha

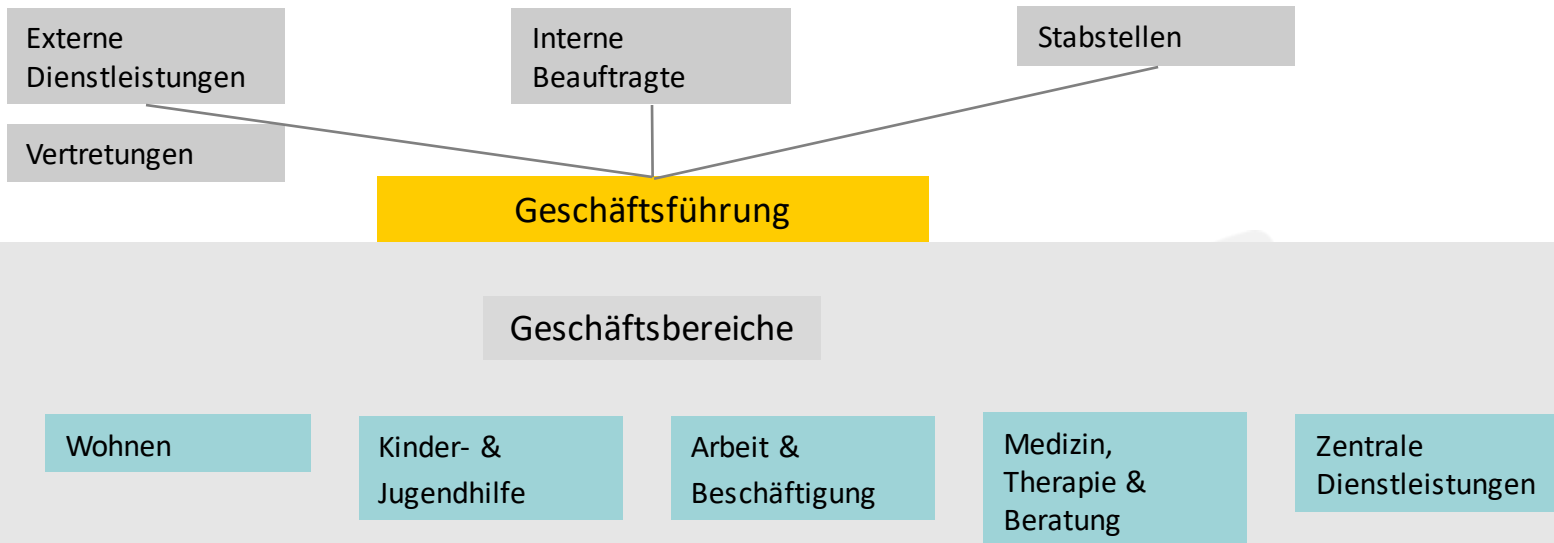


## Unsere Qualifizierung



Qualitätsgemeinschaft  
Berufliche Bildung  
für Menschen mit  
Sehbeeinträchtigung

# Struktur SFZ-Konzern





# Struktur Berufsbildungswerk Chemnitz

- Aufnahmeberatung
- Technische Beratung
- Case Management

## Berufliche Bildung

### Berufsorientierungsmaßnahmen

- Arbeitserprobung
- Eignungsabklärung
- Assessment für blinde und sehbehinderte Menschen
- Assessment für Menschen mit psychischen Einschränkungen

### Berufsvorbereitende Maßnahmen

- Berufsvorbereitende Bildungsmaßnahme
- Blindentechnische Grundausbildung
- Reha-Vorbereitunaslehrgang

### Ausbildung / Weiterbildung

- Kaufm. +Informatik - Ausbildung/Umschulung
  - AB/US Kaufmann/-frau für Büromanagement
  - AB/US Kaufmann/-frau für E-Commerce
  - AB Fachpraktiker für Bürokommunikation uw.
- Gew. - technische Ausbildung
  - AB/US Gärtner\*in in Garten- und Landschaftsbau
  - AB/US Zerspanungsmechaniker\*in
  - AB/US Koch / Köch\*in uw.
- Sonstige Leistungen
  - Qualifizierungscoaching

# Struktur Berufsbildungswerk Chemnitz

## Schulen

### Berufsbildende Schule

- Berufsschule
- Berufsvorbereitungsjahr

### Sprachkurse

- Integrationskurse
- Berufssprachkurse

### Berufsfachschule

Berufsfachschule für Physiotherapie

- AB/US Masseurin / medizinischer Bademeister\*in
- AB/US Physiotherapeut\*in
- AB/US Ergänzungslehrgang Physiotherapeut\*in

Berufsfachschule für Pflegehilfe

- AB/US Staatlich geprüfte/r Krankenpflegehelfer\*in



# Struktur Berufsbildungswerk Chemnitz

## Vergleichbare Rehaeinrichtung

### Fachdienste

- Grundrehabilitation
- Medizinischer Dienst
- Psychologischer Dienst

### Maßnahmen in Kooperation

- Qualifizierung zur med.-taktilen Untersucher\*in
- Arbeitserprobung
- Berufsvorbereitung
- IT-Ausbildung

### Berufsvorbereitende/ -begleitende Maßnahmen

- Kaufmännisches Assessment
- Blindentechnische Grundausbildung
- Individualschulungen nach Einzelfallentscheidung

### Sprachkurse

- Integrationskurse
- Berufssprachkurse

# Struktur Berufsbildungswerk Chemnitz

## Wohnen Schüler / Auszubildende

Internat Auszubildende

Wohnheim Schüler



# Struktur Berufsbildungswerk Chemnitz

## Rehaspezifische Angebote

### Fachdienste

- Grundrehabilitation
- Medizinischer Dienst
- Psychologischer Dienst
- Sozialpädagogischer Fachdienst
- Fachdienst Autismus

### Außenstelle Dresden

- Bildung
  - Blindentechnische Grundausbildung
  - Qualifizierungscoaching

# Unsere Standorte

## Chemnitz

- Berufliche Bildung
- Schulen
- Wohnen für Schüler und Auszubildende
- Fachdienste

## Dresden

- Außenstelle von Chemnitz
- Bildung
- Blindentechnische Grundausbildung
- Qualifizierungscoaching





# Unsere Standorte

## Berlin

- Vergleichbare Rehaeinrichtung
- Fachdienste
- Berufsvorbereitende/- begleitende Maßnahmen
- Maßnahmen in Kooperation
- Sprachkurse



# Werkstatt für behinderte Menschen (WfbM)

- anerkannte Werkstatt nach § 142 SGB IX -

Unsere Werkstatt für behinderte Menschen bietet Alternativen für Menschen mit Behinderung, die wegen Art oder Schwere ihrer Behinderung nicht, noch nicht oder noch nicht wieder auf dem allgemeinen Arbeitsmarkt beschäftigt werden. Wir sind dabei besonders spezialisiert auf Menschen mit Sehschädigung oder Blindheit.



Dieser Bereich teilt sich in einen Berufsbildungs- und einen Arbeitsbereich. Im Berufsbildungsbereich (BBB) werden die Teilnehmer\*innen nach PRAXISBAUSTEIN in den Berufsfeldern „Küche & Service“ und „Wäscherei“ qualifiziert.

## Arbeitsbereiche:

Keramikwerkstatt, Herstellung von Bürsten und Besen, Korbmacherei, Stuhlflechterarbeiten, Wäscherei, Metall, Herstellung von Grill- und Kaminanzünder, Arbeit mit Filz und Holz, Sortieren, Verpacken, Montagetätigkeit, Spülküche, Küche, Ausgabe





Vielen Dank für Ihre Aufmerksamkeit